

## **STROPPA SYSTEM S.R.L.**

Sede Leg.: Via Matteotti, 18/20  
26838 TAVAZZANO CON VILLAVESCO (LO)  
Sede Oper.: Via Marconi, 10  
26866 Castiraga Vidardo (LO)  
Tel. 335/245059 – 335/8027342  
Fax. 0371/211428  
P.I 05082120964  
www.stroppasystem.it  
info@stroppasystem.it



ARREDAMENTI SETTORE ALIMENTARI  
ATTREZZATURA PER LOGISTICA  
CHIUSURE INDUSTRIALI E RESIDENZIALI

### **Capitolato Basculanti**

Le porte sono in acciaio zincato spessore 6/10, a richiesta telo spessore 8/10 oppure doppia lamiera 6+6/10 e 8+8/10 per porte di sicurezza. Sono dotate di diversi tipi di serrature anche con chiave a doppia mappa che possono chiudere in alto e lateralmente e in più punti o con telaio in pannello sandwich schiumato.

Le spalle in lamiera zincata, misura standard 105mm, possono variare nella misura da 85 a 125mm, a seconda delle dimensioni e delle tipologie strutturali della porta. Sono tutte munite di asole per il paracadute di emergenza e dotate di zanche a murare e fori per il fissaggio con i tasselli.

Tutte le porte possono essere fornite con porta a passo d'uomo di qualsiasi misura.

**Tutte le porte sono costruite a centimetro.** Pertanto permettono di sfruttare tutta la larghezza.

Telaio in tubolare perimetrale da **60x25 mm** spessore **12/10**

Omega di rinforzo interni da **130mm**

Spalle profilate in un unico pezzo, spessore sul punto di spinta cuscinetto **totale 6,4mm**, in modo da sopportare la spinta di un'eventuale motorizzazione.

Cuscinetto d'acciaio con **dispositivo paracadute d'emergenza** che in caso di anomalie evita la caduta del telo.

**Cavetti porta pesi certificati**

**Cinque tipi di forature sempre comprese nel prezzo.**

#### **TABELLA FORATURE:**

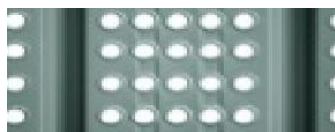
Forature che possono essere applicate alle porte fornite



**FERITOIE A TASCA**



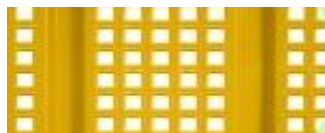
**FERITOIE RETTANGOLARI**



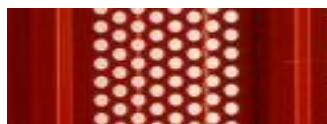
**FORI CIRCOLARI**



**FORI ROMBOIDALI**



**FORI QUADRATI**



**MICROFORATA A FORI CIRCOLARI**



**ALETTA A PERSIANA**

## **STROPPA SYSTEM S.R.L.**

Sede Leg.: Via Matteotti, 18/20  
26838 TAVAZZANO CON VILLAVESCO (LO)  
Sede Oper.: Via Marconi, 10  
26866 Castiraga Vidardo (LO)  
Tel. 335/245059 – 335/8027342  
Fax. 0371/211428  
P.I 05082120964  
www.stroppasystem.it  
info@stroppasystem.it



ARREDAMENTI SETTORE ALIMENTARI  
ATTREZZATURA PER LOGISTICA  
CHIUSURE INDUSTRIALI E RESIDENZIALI

### **Motorizzazione**

Viene installata sulla porta con collaudo eseguito in fabbrica con corrente stabilizzata 220/230V, garantita dal fornitore di energia, comprendente centralina per comandi ausiliari a bassa tensione con: n. 1 ricevente, n. 1 trasmittente, n. 1 antenna incorporata, n. 1 pulsante interno e costola di sicurezza attiva applicata nella parte inferiore della porta e sblocco motore applicato sulla serratura per manovra manuale di emergenza. In caso di porta pedonale non viene applicato lo sblocco.

A richiesta eventuale lampeggiatore e selettore di chiave.

Tutte le porte sono corredate da etichette di **certificazione CE** con il proprio numero di matricola e di libretto uso e manutenzione, certificato secondo le **norme UNI EN 13241 – 1:2003 UNI EN 12604 –2002 UNI EN 12453:2002** punto 5.1.1.5.3

